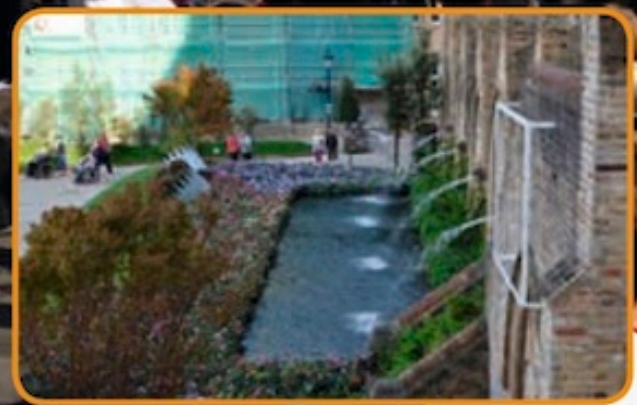




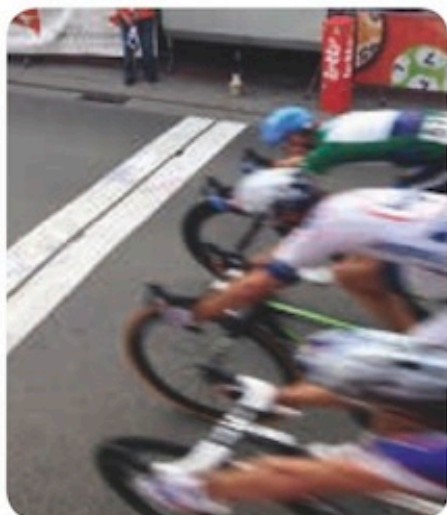
# We zitten niet stil!

In deze editie van ons huis-aan-huisblad gaan we in op de evenementen en realisaties die recent uitgevoerd werden onder het huidige CD&V-bestuur.  
[Lees het hier, op pagina 4!](#)

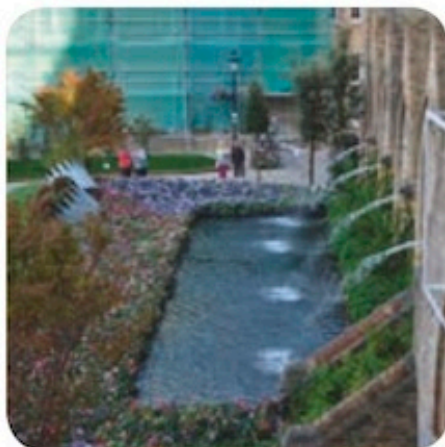


# We zitten niet stil!

In deze editie van ons huis-aan-huisblad gaan we in op de evenementen en realisaties die recent uitgevoerd werden onder het huidige CD&V-bestuur.



Wat sport en ontspanning betreft: het is de eerste maal in lange tijd dat Nieuwpoort een aankomst kon binnenhalen van een professionele koers, met name de franco-belge.



Tevens werd in het kader van 850 jaar Nieuwpoort een ludieke champagneverkoop georganiseerd en werd de grootste nieuwpoortnaar aller tijden verkozen in het openingsweekend van de vernieuwde City. De opbrengste ervan gaat naar goede doelen.



850 jaar Nieuwpoort werd o.a. gevierd met de aanleg van een groentapijt op de markt. Velen waren onder de indruk en de roep naar meer groen in de stad klonk luidop. CD&V doet nu voorstellen om een gedeelte van het groentapijt, met namedenken we aan de waterpartij onder de spuwvers van de stadshalle, permanent aan te leggen, wat een extra attractieve noot geeft aan het Marktplein.



Ook voor wat de visserij betreft is er de nodige aandacht. Onder impuls van de CD&V-fractie werden bezwaren ingediend in het kader van het nieuwe marien ruimtelijk plan van de federale overheid. Dat plan stelt voor om het gedeelte van de Noordzee tussen Nieuwpoort en De Panne in te richten als natuurreservaat, met beperkingen voor de visserij. CD&V Nieuwpoort wil dat er verder mogelijkheden blijven bestaan voor de kleinschalige professionele, recreatieve en strandvisserij. We wensen dat de toelating om dit te mogen blijven doen verankerd zit in het Koninklijk Besluit, dat dit alles moet regelen.

We zitten niet stil!

Wim Demeester  
Voorzitter CD&V Nieuwpoort



# CD&V ijvert voor een toekomst voor de visserij

Het marien ruimtelijk plan vormt een beoordelingskader bij conflicten tussen verschillende menselijke activiteiten en bij het beheersen van de impact van deze activiteiten op het mariene milieu. Het doel van mariene ruimtelijke planning is om de verschillende belangen (bagger- en stortplaatsen, vaarroutes, pijpleidingen, windmolenpark,...) in evenwicht te brengen.



Volgens de Nieuwpoortse CD&V-fractie te weinig rekening met de socio-economische overwegingen van het kustgebieden en de visserij voor de kust van De Panne, Koksijde en Nieuwpoort. In die zin werden volgende opmerkingen gemaakt.

## De professionele kustvisserij

Er wordt gevraagd om de gebieden met visserijbeperking zo minimaal mogelijk te houden. Er is in het ontwerp-KB een uitdoofscenario voorzien, waarbij

de professionele garnaalvisserij een langzame dood tegemoet gaat. CD&V Nieuwpoort wil dat alle ook nieuwe garnaalvissers in dit gebied kunnen blijven vissen.

## De recreatieve strandvisserij

CD&V Nieuwpoort vraagt dat het kruien, garnaalvissen te paard, hengelen, steeknetten, kruisnetten, het uitzetten vanaf het strand van netten of lijnen met haken in dit gebied verder toegelaten is. Er wordt gevraagd dit verder toe

te laten en duidelijk op te nemen in het nieuwe KB.

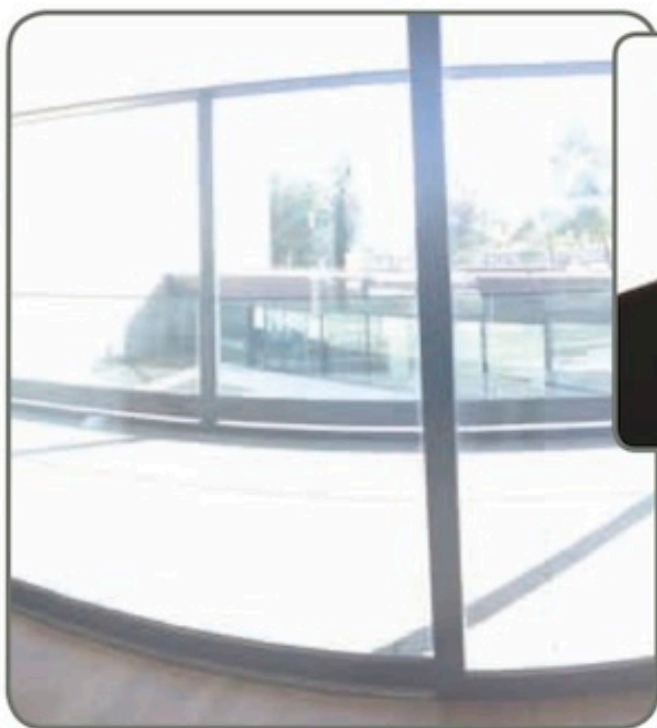
## De recreatieve visserij met vaartuigen

CD&V Nieuwpoort vraagt duidelijk om voor de echte sportvissers dit verder toe te laten in dit gebied, gelegen dicht bij de kust.

De beslissing ligt nu in het kamp van de federale overheid. Zij beslissen over de diverse maatregelen.

Frans Lefevre:

## “Senioren zullen in Nieuwpoort midden in de maatschappij blijven wonen”



onderzocht. Eerst wilden wij het bestaande complex volledig aanpassen, maar toen bleek het daar wegens de beperkte ruimte onmogelijk om in leefgroepen te werken.

De doorbraak kwam er echter toen het stadsbestuur de infrastructuur van de plaatselijke voetbalploeg vrijgaf. De keuze was snel gemaakt, want deze site lag centraal in het stadscentrum.”

De CD&V-fractie van het OCMW wil een rustgevende en aangename thuis bieden aan bejaarden bij wie dagelijks professionele medische, verpleegkundige en sociale zorgverlening noodzakelijk is. Naast de uniforme en comfortabele

kamers met sanitaire cel is er ook een centrale keuken en een aantal gemeenschappelijke functies zoals onthaal, polyvalente ruimte, administratie, ... “Op het gelijkvloers en de twee verdiepingen bevinden zich telkens leefruimtes met een eigen keukentje voor groepen van 16 bejaarden,” legt Frans Lefevre uit. “Verder is de tuin eigenlijk het kloppende hart van ons woonzorgcentrum. Er is een natuurlijk afgesloten binnentuin voor alle residenten, met speciale aandacht voor de dementerende bewoners en daarnaast aan de voorzijde van het gebouw een open verhard terrein, die grenst aan het stedelijke gebied van Nieuwpoort.

Door het gebouw transparant te maken, voelen de bewoners zich niet afgesloten van de buitenwereld. De vele glazen wanden zorgen voor overvloedig licht in de leefruimtes en de salons en ook voor een goed onderling contact tussen de bewoners, tussen de bewoners en het personeel en uiteraard ook met de omgeving. De cafetaria zal niet alleen ter beschikking gesteld worden van de bewoners, maar ook voor andere bezoekers, inwoners van Nieuwpoort die er 's middags een warme maaltijd gebruiken en toevallige passanten. Binnenkort wordt het nieuwe rusthuis in gebruik genomen.

De ingebruikname van de vervanging-nieuwbouw voor de Zathe wordt een mijlpaal in de geschiedenis van het OCMW Nieuwpoort. Dit nieuwe complex stapt radicaal af van het rusthuismodel en streeft naar een huiselijke sfeer door de creatie van leefruimtes voor telkens 16 bejaarden.

“Er werd een lange weg afgelegd,” zegt OCMW-voorzitter Frans Lefevre. “Er werden onderweg verschillende pistes

WAT MAAKT U  
GOED GEZIND IN  
ONZE GEMEENTE?

#goedgezind

Heeft u een opmerking over het gemeentebeleid of de CD&V-werking in onze gemeente? Of heeft u een suggestie voor wat beter kan? Aarzel niet en ga de conversatie aan!

CD&V

**Uw lokale contactpersoon**  
Bert Gunst  
(bert.gunst@nieuwpoort.be)  
www.nieuwpoort.cdenv.be

**Uw nationale contactpersoon**  
Sam van CD&V (sam@cdenv.be)  
Wetstraat 89  
1040 Brussel  
www.cdenv.be

**Doe mee met CD&V**  
Lid worden van CD&V is heel eenvoudig:  
www.cdenv.be/doe-mee/lid-worden

Volg ons op facebook: [www.facebook.com/cdenv](http://www.facebook.com/cdenv)